





CAFETERA Y MÓDULOS DE CALENTAMIENTO



ESTA ES UNA HISTORIA PARA NO DORMIRSE

Se empieza pulsando un botón y, en medio minuto, aparece un auténtico café italiano, con la temperatura, cantidad de café y agua que a ti te gustan. Sin más complicaciones. Sólo hará falta tomar una decisión para comenzar el día bien despierto: ¿azúcar o sacarina? Tienes 30 segundos para decidirte...



En los hogares modernos comienza a hacerse imprescindible una cafetera automática. Espresso, cappuccino, latte machiato o café con leche... La avanzada tecnología de la cafetera automática Neff permite preparar cualquier café de forma totalmente personalizada con sólo pulsar un botón, en tiempo récord y con un aroma y una calidad inigualables. Una o dos tazas simultáneas en este caso con doble proceso de molido.

DISEÑO Y FUNCIONALIDAD

A la cafetera Neff no le falta detalle. Su display incorpora textos hasta en 9 idiomas diferentes y guía cada paso de la preparación del café, desde el grado de molido a la temperatura y la cantidad de agua. El dispensador de café puede regularse a distintas alturas para ajustarse incluso a tazas o vasos altos, de hasta 15 cm. La zona del dispensador dispone de iluminación. La nueva cafetera Neff también se puede regular para adaptar las cantidades al tamaño de las tazas utilizadas.

CAFÉ SIEMPRE FRESCO

Después de preparar cada café, se limpian automáticamente todos los conductos de la cafetera. De este modo se evita que puedan quedar restos de agua estancada y se asegura que el agua utilizada para la preparación de cada nuevo café sea siempre fresca, para que nada altere su aroma y sabor.

COMODIDAD Y LIMPIEZA

Con sólo pulsar un botón, la cafetera se extrae sobre sus guías para poder rellenar fácilmente los depósitos de café y agua. La bandeja que recoge el agua procedente de los diversos aclarados también es fácilmente extraíble, y es la propia cafetera la que avisa cuando es el momento de vaciarla. Además, la cafetera Neff dispone de programas especiales de limpieza y descalcificación que contribuyen a mantener la calidad del café.

NUEVA FUNCIÓN DOUBLESHOT

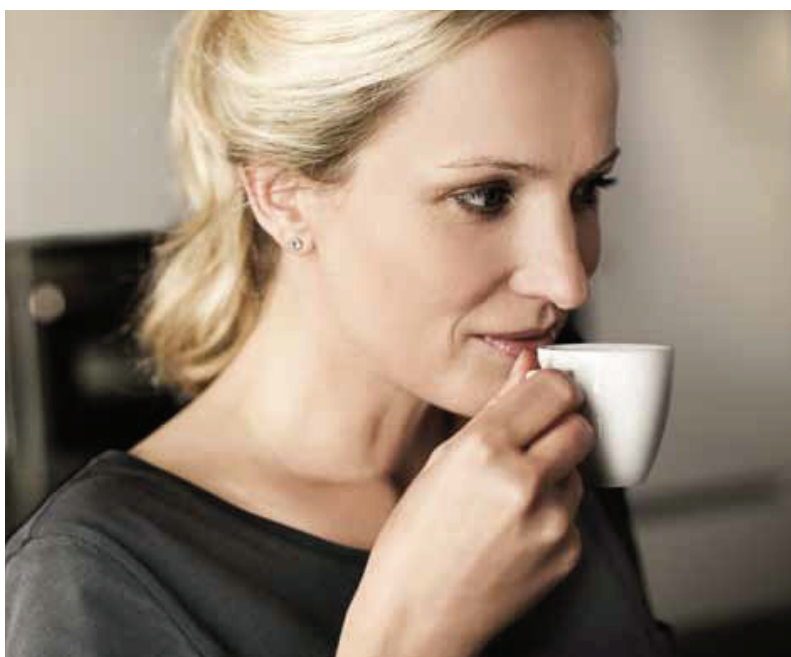
Para los amantes del café más intenso, se lleva a cabo un doble proceso de molido para una sola taza.

FUNCIÓN MI CAFÉ

Permite grabar los parámetros de tu café preferido: temperatura, cantidad de café y de agua...

Para un asesoramiento profesional acerca de la cafetera Neff contacta con la Línea Aroma en el teléfono
902 28 88 38

AUTÉNTICO CAFÉ ITALIANO EN SÓLO 30 SEGUNDOS



AROMAPRESSURESYSTEM:



El café recién molido se mezcla poco a poco con el agua a una presión de 15 bares. Gracias a este proceso, se puede extraer todo su aroma y sabor.

CREAMCENTER:



Un depósito de leche de 0,7 litros perfecto para preparar café con leche o cappuccino con una deliciosa espuma. Además, es muy fácil de limpiar; ya que muchas partes son extraíbles e incluso lavables en lavavajillas.

SENSOFLOWSYSTEM:



El innovador SensoFlowSystem permite preparar una taza de café en sólo 30 segundos. Además es muy eficiente, ya que el agua se empieza a calentar cuando comienza a prepararse el café, ahorrando energía.

SILENTCERAMDRIVE:



La cafetera automática Neff prepara cafés de forma rápida, eficiente y además, muy silenciosa. Para que nada perturbe uno de tus mejores momentos del día.



CAFETERA INTEGRABLE



C 77V60 N2 4242004147527	Sustituye a C 77V60 N01 Acero inoxidable
Precio de Cesión (IVA no incluido):	1.325,00 €
Precio de referencia:	1.563,50 €
Coste de Reciclado:	3,05 €
Precio de referencia final:	1.566,55 €



Cafetera automática Espresso integrable

- ▶ Un solo botón para obtener: latte macchiato, cappuccino, café con leche o un batido personalizado.
- ▶ Dispensador de leche con función CreamCenter.
- ▶ Función DoubleShot: máxima intensidad de café. Doble proceso de molido en la preparación de dos tazas simultáneas.
- ▶ Surtidor regulable en altura hasta en 15 cm para vasos altos.
- ▶ Sistema de calentamiento ultrarrápido SensoFlowSystem: la primera taza del día en un tiempo récord.
- ▶ Molinillo cerámico SilentCeramDrive con aislamiento acústico especial.
- ▶ Sistema automático de limpieza SinglePortionCleaning.
- ▶ Display LCD de fácil manejo con textos en 9 idiomas.
- ▶ Iluminación de la zona del dispensador.
- ▶ Máxima extracción del aroma gracias a su cámara de mezclado de volumen flexible.
- ▶ 19 bares de presión.
- ▶ Posibilidad de personalizar el tamaño de la taza.

Medidas (alto x ancho x fondo):

- Aparato: 454 x 594 x 515 mm.
- Encastre: 454 x 594 x 536 mm.

- ▶ Depósito para café en grano hasta 1.000 g (3 grados de molido seleccionables).
- ▶ Depósito adicional para café premolido.
- ▶ Depósito extraíble de agua de 2,5 l de capacidad.
- ▶ Diferentes niveles de temperatura seleccionables:
 - 3 para el café.
 - 4 para el agua caliente.
- ▶ Preaviso de depósitos de agua y café vacíos.
- ▶ Indicador electrónico de cambio del filtro de agua.
- ▶ Válvula para la leche integrada en el dispensador de café.
- ▶ Programa automático de limpieza y descalcificación.
- ▶ Potencia: 1.700 W.

Equipamiento:

- ▶ Depósito para leche, filtro de agua, tubo de conexión con la válvula para la leche, set de medición de la dureza del agua, set de tabletas para limpieza de conductos internos y set de descalcificación.

MÓDULOS DE CALENTAMIENTO Y ALMACENAJE



N 22H40 NO

4242004118428

Acero inoxidable

Precio de Cesión (IVA no incluido):	425,00 €
Precio de referencia:	501,50 €
Coste de Reciclado:	3,05 €
Precio de referencia final:	504,55 €



Módulo profesional de calentamiento

- ▶ Funciones: Fermentar masa con levadura, Descongelar, Mantener caliente, Precalentar vajilla y Cocción a fuego lento.
- ▶ Regulación de temperatura de 30 a 80°C aproximadamente.
- ▶ Volumen: 52 litros.
- ▶ Capacidad: 120 tazas de café o 40 platos (ø 26 cm).
- ▶ Resistencia integrada en superficie de cristal.
- ▶ Guías telescópicas extraíbles.

Medidas (alto x ancho x fondo):

- Aparato: 290 x 594 x 544 mm.
- Encastre: 290 x 560 x 550 mm.



N 21H40 NO

4242004118206

Acero inoxidable

Precio de Cesión (IVA no incluido):	375,00 €
Precio de referencia:	442,50 €
Coste de Reciclado:	3,05 €
Precio de referencia final:	445,55 €



Módulo profesional de calentamiento

- ▶ Funciones: Fermentar masa con levadura, Descongelar, Mantener caliente, Precalentar vajilla y Cocción a fuego lento.
- ▶ Regulación de temperatura de 30 a 80°C aproximadamente.
- ▶ Volumen: 20 litros.
- ▶ Capacidad: 80 tazas de café o 12 platos (ø 26 cm).
- ▶ Resistencia integrada en superficie de cristal.
- ▶ Guías telescópicas extraíbles.

Medidas (alto x ancho x fondo):

- Aparato: 141 x 594 x 544 mm.
- Encastre: 141 x 560 x 550 mm.

**N 21H45 NO**

4242004118183

Acero inoxidable

Precio de Cesión (IVA no incluido):	375,00 €
Precio de referencia:	442,50 €
Coste de Reciclado:	3,05 €
Precio de referencia final:	445,55 €

**N 21H10 NO**

4242004119876

Acero inoxidable

Precio de Cesión (IVA no incluido):	250,00 €
Precio de referencia:	295,00 €
Coste de Reciclado:	0,00 €
Precio de referencia final:	295,00 €

**Módulo profesional de calentamiento sin tirador**

- ▶ Sistema de apertura push & pull.
- ▶ Funciones: Fermentar masa con levadura, Descongelar, Mantener caliente, Precalentar vajilla y Cocción a fuego lento.
- ▶ Regulación de temperatura de 30 a 80°C aproximadamente.
- ▶ Volumen: 20 litros.
- ▶ Capacidad: 80 tazas de café o 12 platos (ø 26 cm).
- ▶ Resistencia integrada en superficie de cristal.
- ▶ Guías telescópicas extraíbles.

Medidas (alto x ancho x fondo):

- Aparato: 141 x 594 x 544 mm.
- Encastre: 141 x 560 x 550 mm.

Módulo profesional de almacenaje

- ▶ Volumen: 23 litros.
- ▶ Interior de acero inoxidable.
- ▶ Superficie antideslizante.
- ▶ Guías telescópicas extraíbles.

Medidas (alto x ancho x fondo):

- Aparato: 141 x 594 x 544 mm.
- Encastre: 141 x 560 x 550 mm.